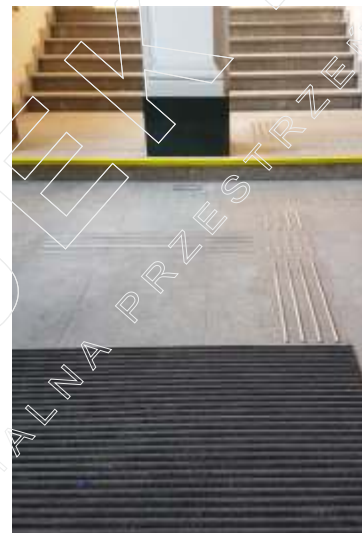




NAKŁADKA ANTYPOŚLIZGOWA

Nakładki antypoślizgowe służą zwiększaniu bezpieczeństwa osób korzystających ze schodów, pełnią rolę ostrzegawczą dla osób z dysfunkcjami wzroku. Specjalnie skonstruowana podstawa z żywicy wzmocnionej włóknem szklanym sprawia, że całość jest trwała i doskonale spełnia funkcje antypoślizgowe.

Poprawia bezpieczeństwo i spełnia wymogi programu DOSTĘPNOŚĆ PLUS.



MATERIAŁ:

- Tworzywo sztuczne (żywica epoksydowa)
- Wzmocnienie włóknem szklanym
- Dostępne kolory żółty i czarny

WYMIARY:

- kolor żółty lub czarny
- grubość 2 mm lub 4 mm

CHARAKTERYSTYKA TECHNICZNA:

- Wysokie właściwości antypoślizgowe. Odporność na ścieranie, czynniki atmosferyczne, chemiczne, promieniowanie UV. Wysoka trwałość. Zgodne z normą PN- EN 13501-1+A1 2010

MONTAŻ:

- Klej wulkanizujący - dokładne przyleganie
- Możliwość montażu inwazyjnego tzw. kotwa chemiczna

ZASTOSOWANIE:

- Doskonale sprawdzają się na zewnątrz oraz na terenach o bardzo dużym natężeniu ruchu. Najczęściej są montowane w przestrzeni miejskiej, na dworcach kolejowych, w urzędach, na uczelniach, w obiektach kultury, muzeach, ośrodkach sportowych i innych.